

Фундамент - плитный h=300мм S = 72,3 м2  
Общий объем бетона В25 - 22 м3

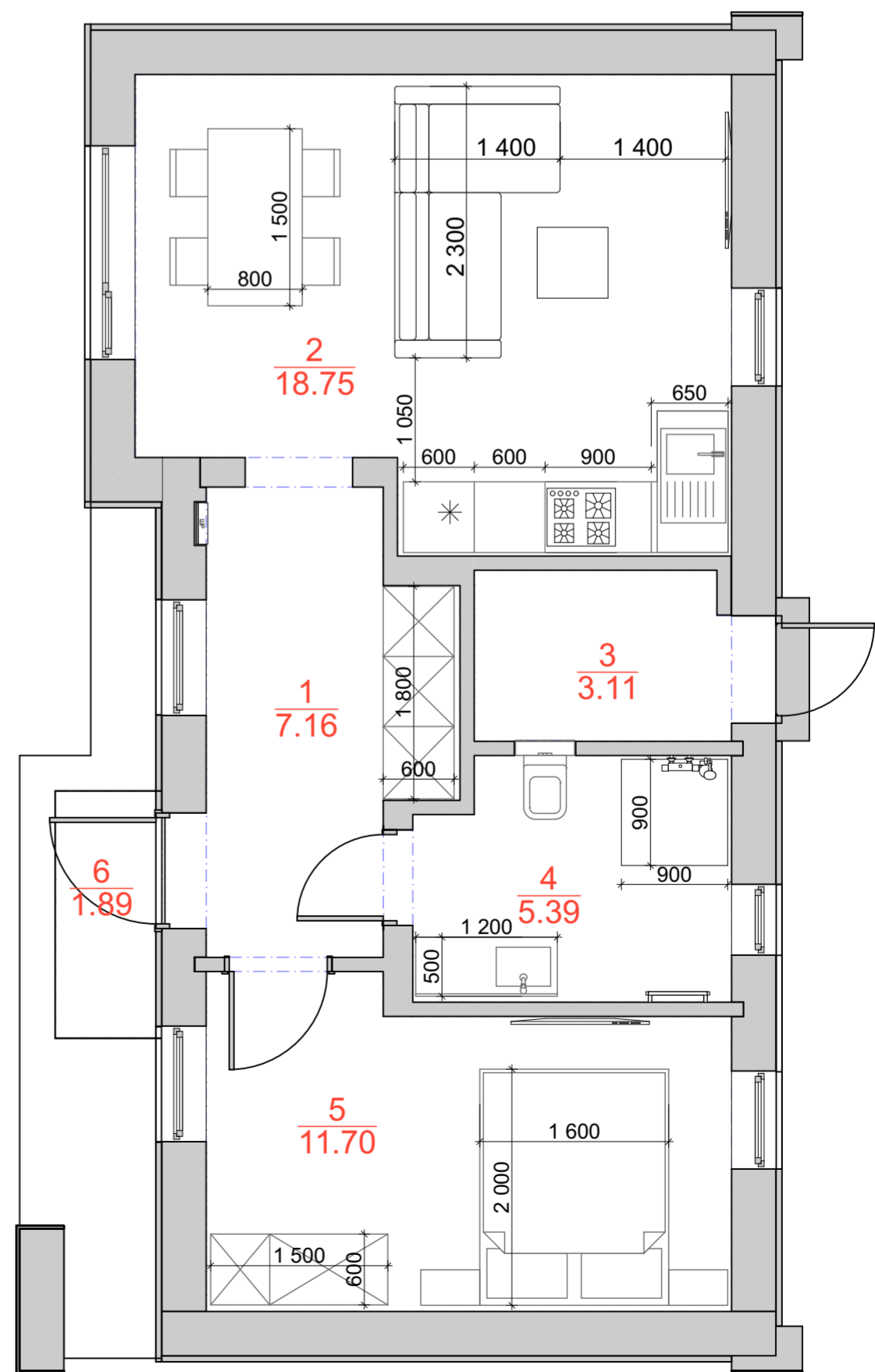
Наружные стены - из газобетонных блоков D400 M2,5 250x600x375 мм.+ утеплитель (50 мм минплита). В конструкции наружной стены применена система "мокрого" фасада.

Внутренние несущие стены 250мм - из кирпича М150 на растворе М150

Кровля - плоская, рулонная. Утеплитель - минералватная плита толщиной 200мм

Экспликация помещений

№	Наименование	Площадь
1	Коридор	7.16
2	Кухня - Гостиная	18.75
3	Котельная	3.11
4	Санузел	5.39
5	Спальня 1	11.70
6	Крыльцо	1.89
		48.00 м²



Взамен инв. N

Подпись и дата

Инв. N подл.